

Научно-производственная лаборатория птицеводства

Руководитель - Коцаев Иван Александрович

Цель лаборатории:

Экспериментальное обоснование использования кормовых добавок, ферментов, пробиотических кормовых добавок, подкислителей в рационах сельскохозяйственной птицы.



МЫ РЕШАЕМ СЛЕДУЮЩИЕ ЗАДАЧИ:

1 Разрабатываем рационы

Сбалансированный рацион кормления – это рацион, который обеспечивает животное питательными веществами, минералами и витаминами, необходимыми для здоровья, жизнедеятельности и продуктивности.

2

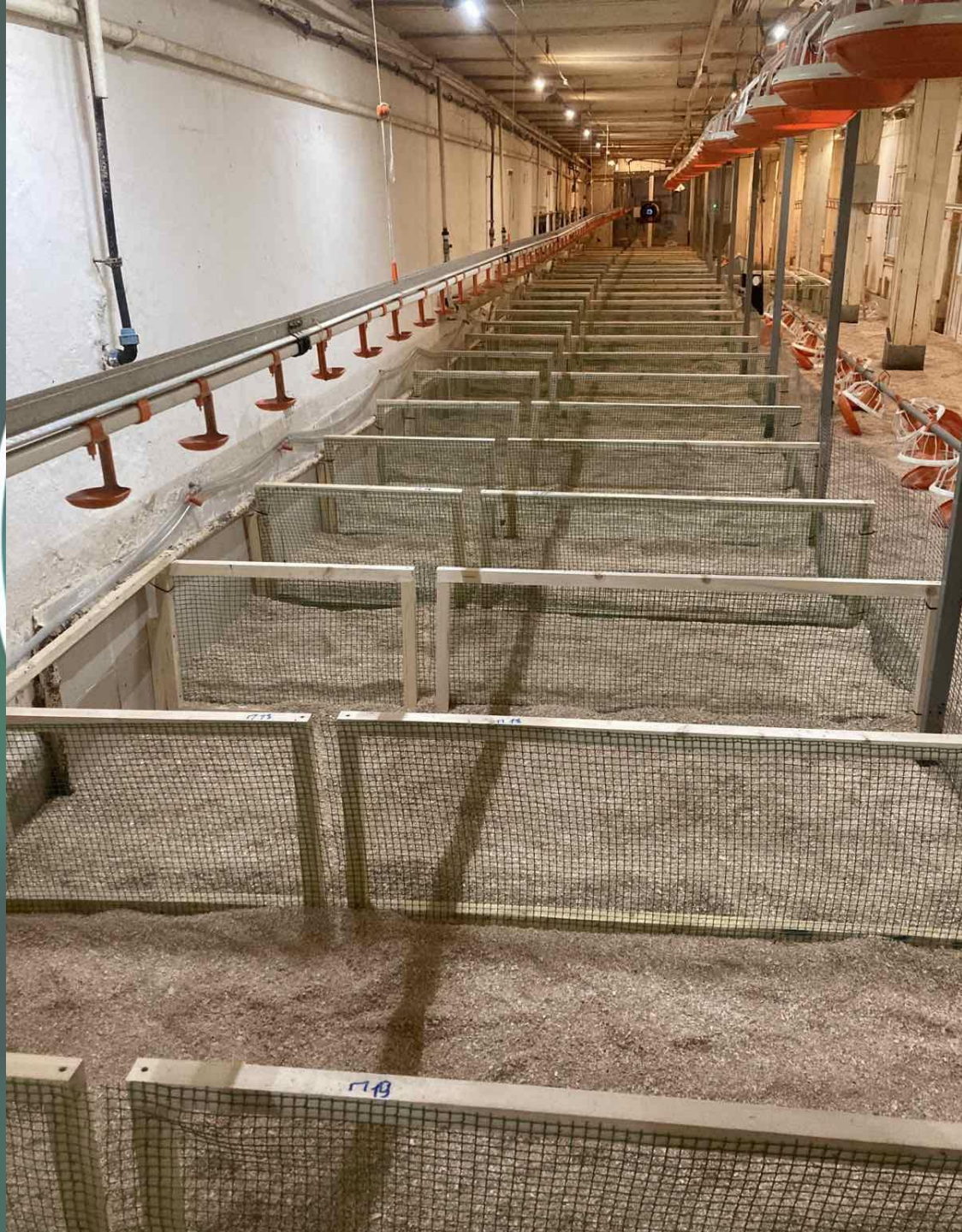
**Определяем
способ**

**включения
кормовых
добавок в
рационы**



3 Определяем основные зоотехнические параметры при выращивании птицы на экспериментальных рационах





4 Максимально снижаем использование противомикробных препаратов





Problem

Solution

#5 Определяем
экономическую
эффективность



Коццаев Иван

koshchayev@yandex.ru